



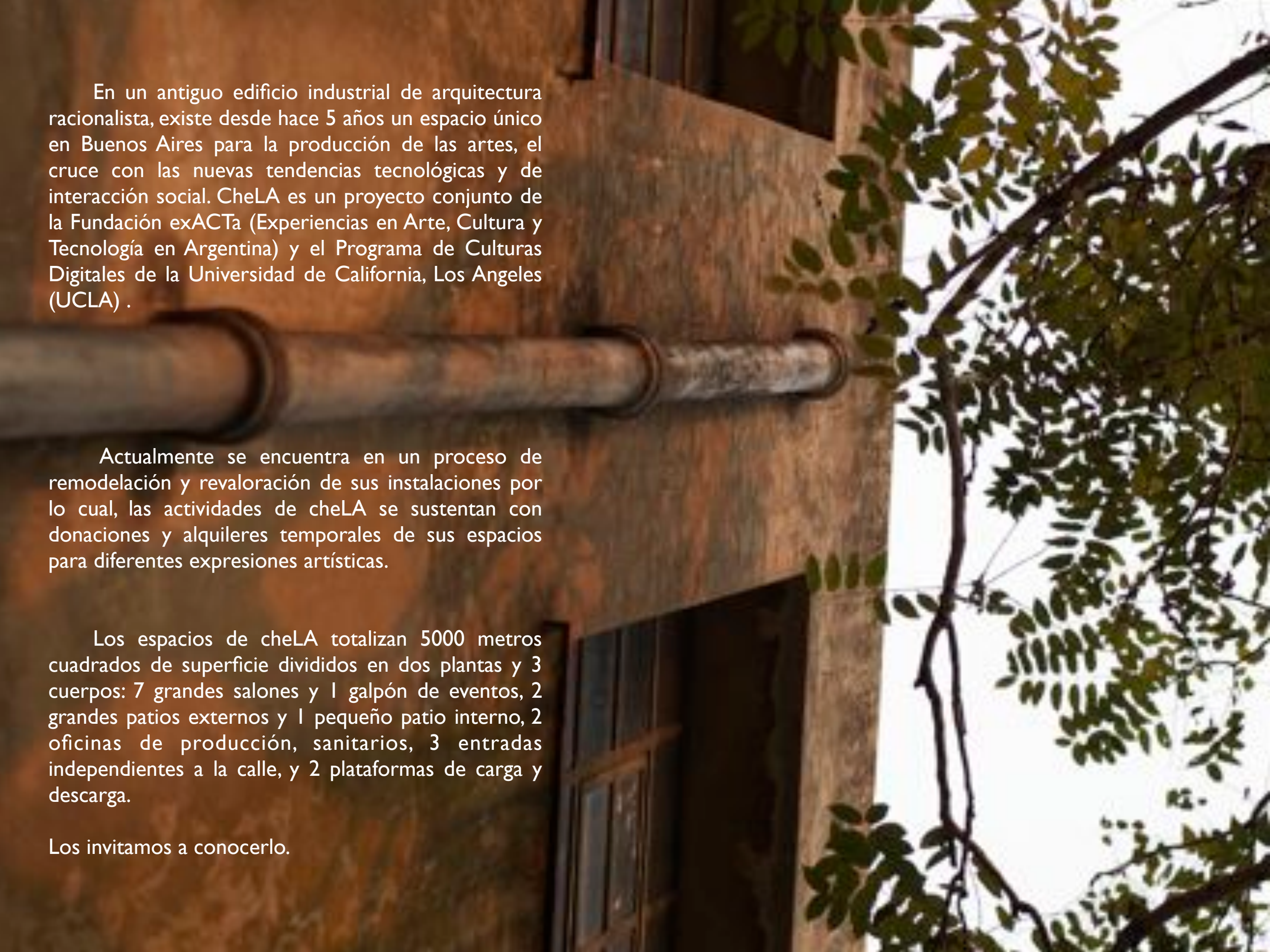
cheLA

Centro Hipermediático Experimental LatinoAmericano



cheLA

es un centro autogestionado de experimentación en Arte, Tecnología y Comunidad.



En un antiguo edificio industrial de arquitectura racionalista, existe desde hace 5 años un espacio único en Buenos Aires para la producción de las artes, el cruce con las nuevas tendencias tecnológicas y de interacción social. CheLA es un proyecto conjunto de la Fundación exACTa (Experiencias en Arte, Cultura y Tecnología en Argentina) y el Programa de Culturas Digitales de la Universidad de California, Los Angeles (UCLA) .

Actualmente se encuentra en un proceso de remodelación y revaloración de sus instalaciones por lo cual, las actividades de cheLA se sustentan con donaciones y alquileres temporales de sus espacios para diferentes expresiones artísticas.

Los espacios de cheLA totalizan 5000 metros cuadrados de superficie divididos en dos plantas y 3 cuerpos: 7 grandes salones y 1 galpón de eventos, 2 grandes patios externos y 1 pequeño patio interno, 2 oficinas de producción, sanitarios, 3 entradas independientes a la calle, y 2 plataformas de carga y descarga.

Los invitamos a conocerlo.



entrada

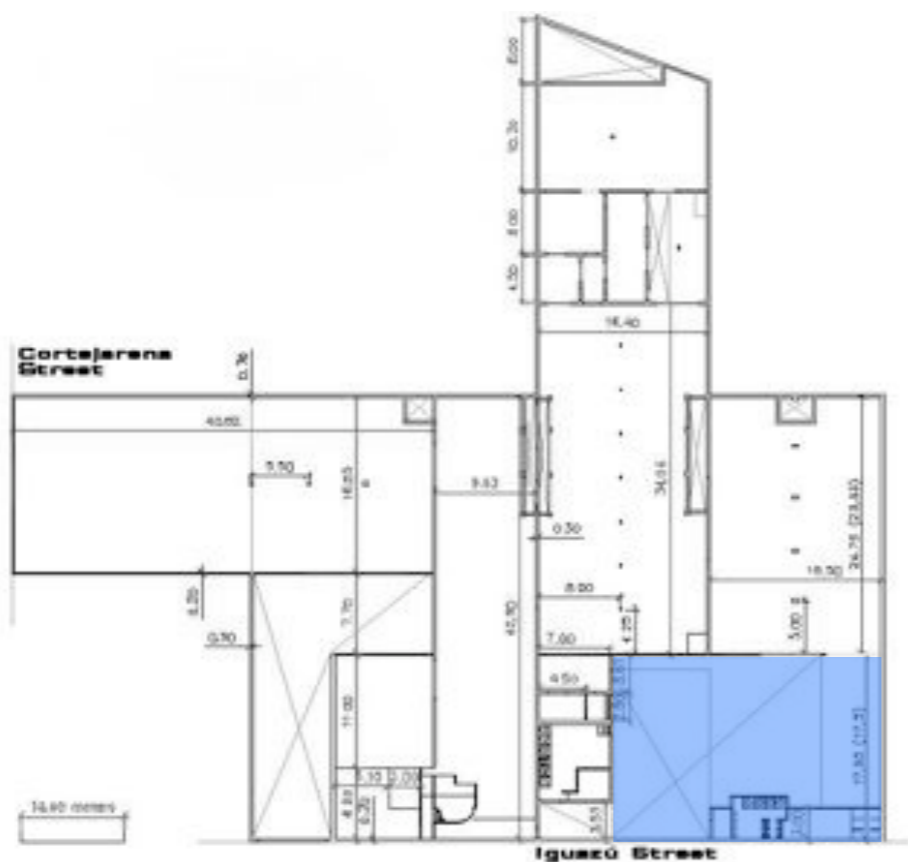


Patio Central

Patio Central

facilidades

plataforma de carga descarga,
estacionamiento de 14x14 metros.



accesos

a **Oficinas**

al galpón **TaPeTe**

al galpón **Planetario**

a los **sanitarios**

a la **Caballeriza**





TaPeTe

Taller de Performance y
Tecnología



Planetario

Planetario

dimensiones

383,775 m²

9.03 x 42.5 x 5 m

conexiones

Trifase (380v) Monofase (220v)

WIFI

facilidades

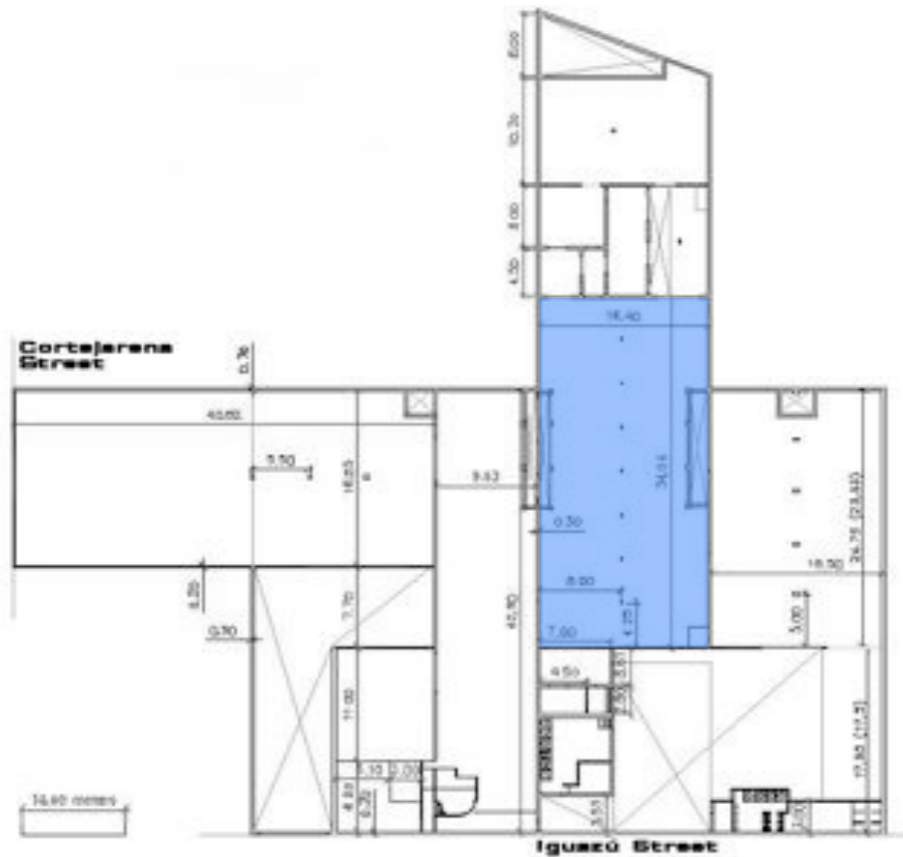
Cuarto de Control independiente

Accesos

a **Caldera**

a **Oficinas**

a **Patio Central**





Caldera



Caldera

dimensiones

137,5 m²

12,5 x 11 x 5 y 10 m

conexiones

Trifase (380v) Monofase (220v)

WIFI

facilidades

Pantalla de proyección

Taller de herramientas

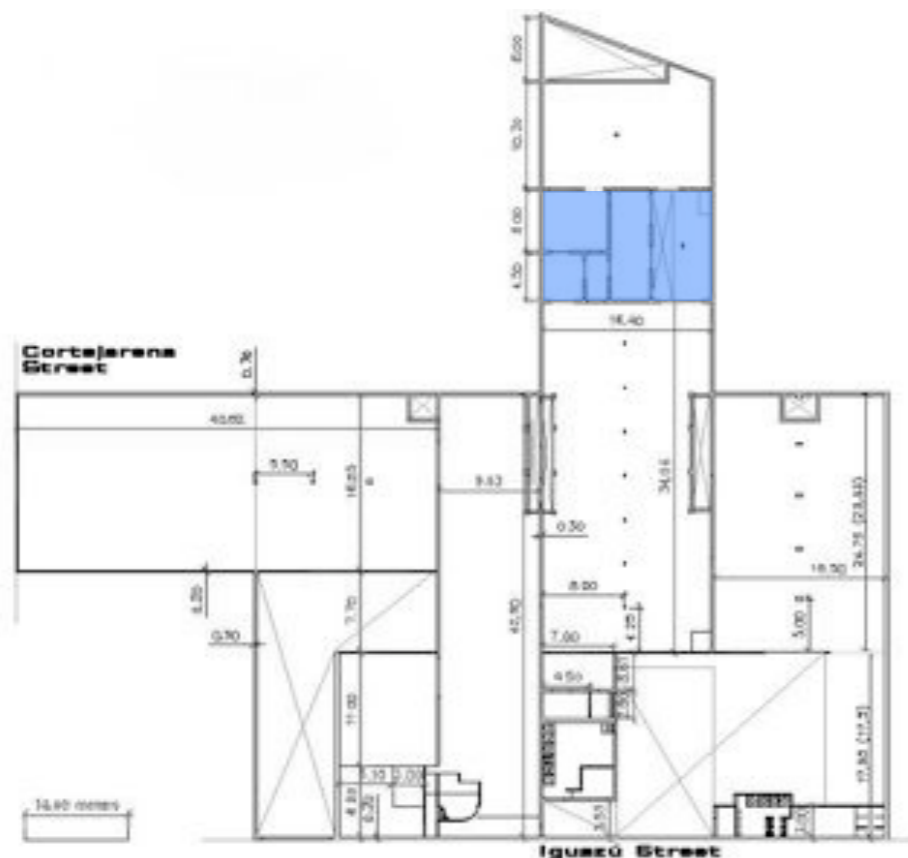
Accesos

a **Planetario**

a **TaTrajo**

a **Circo[1]**

a **TaTraBa[1]**



La caldera fue construída por la firma Cochman & Co de Annan, Escocia. Generaba vapor para las máquinas de hilado de la fábrica.

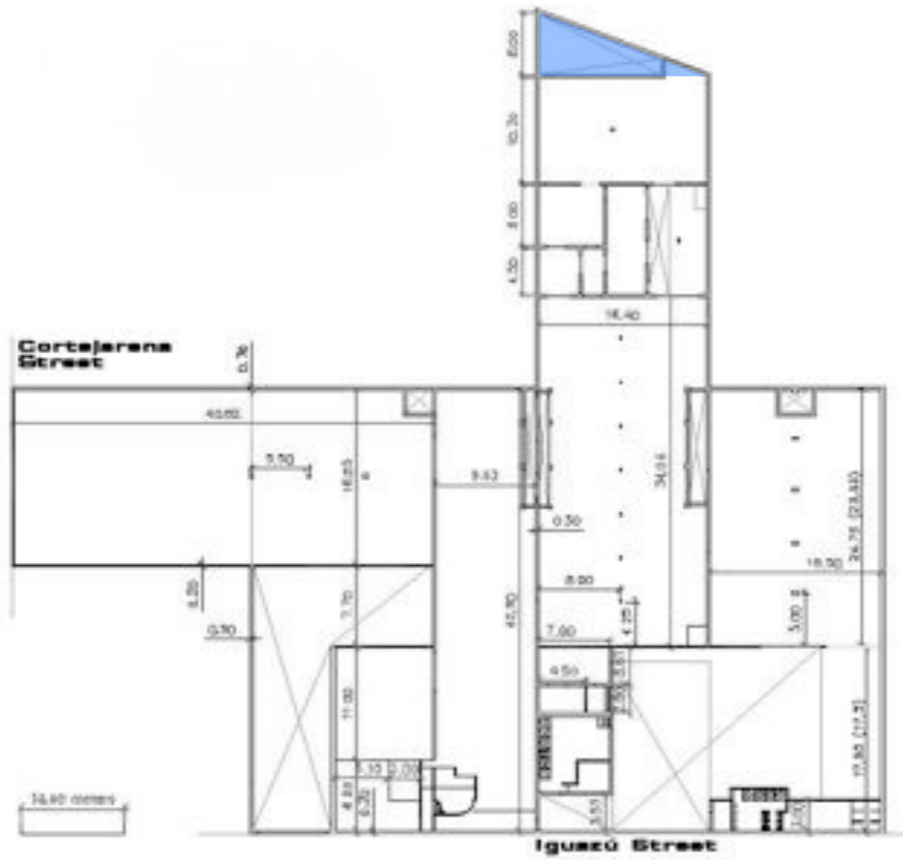


Ta Trajo

Taller de Trabajo de Abajo







Patio Interior

Accesos
a **TaTrajo**

TaTraBa

Taller de Trabajo de Arriba



Planta I

TaTraBa

dimensiones

167,28 m²

10,4 x 10,2 x 5 a 8 m

conexiones

Trifase (380v) Monofase (220v)

facilidades

BlueScreen

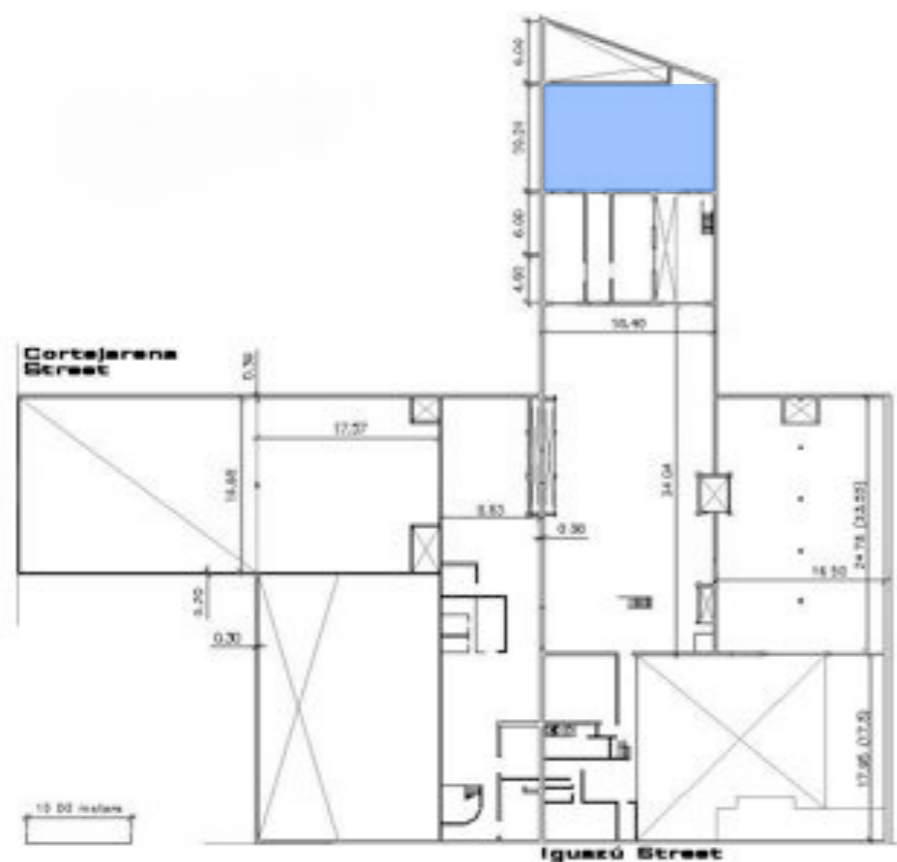
Parrilla Iluminación

Bicicleta

Accesos

a **Caldera**

a **Circo**





Circo
Circo Social del Sur



Taller Técnico

Planta I

Taller Técnico

dimensiones

231,12 m²

24 x 9,63 x 4 m

conexiones

Monofase (220v)

WIFI

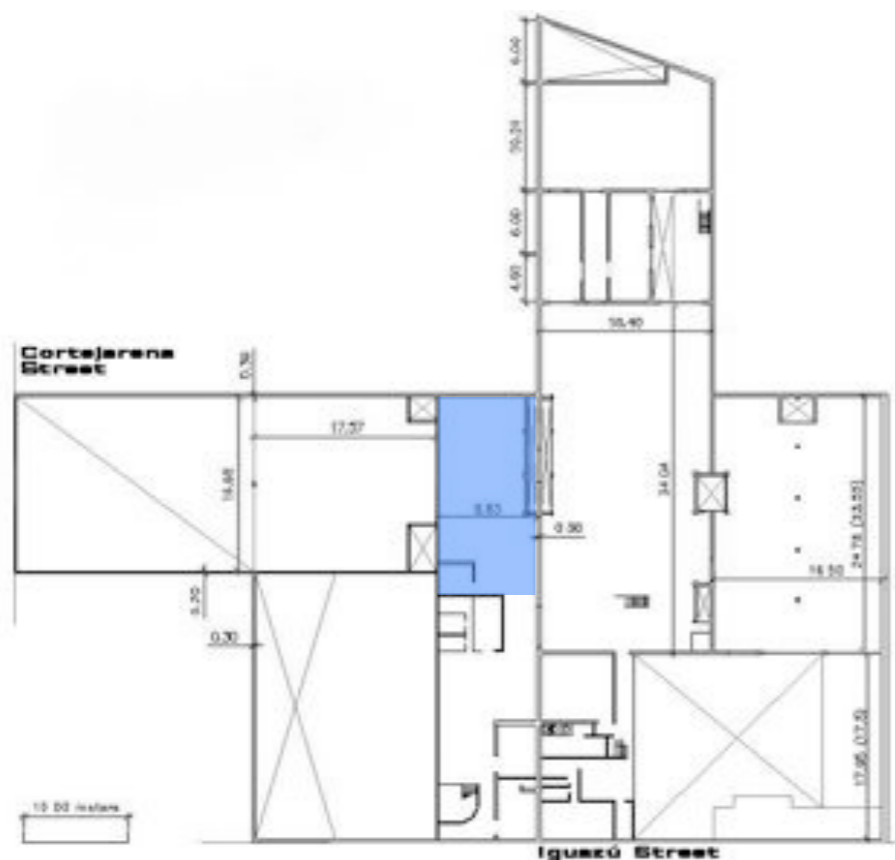
facilidades

depósito.

Accesos

a **Circo**

a **EntrePiso**





Galpón Grande

Galpón Grande y Patio de acceso

dimensiones
765,687 m²

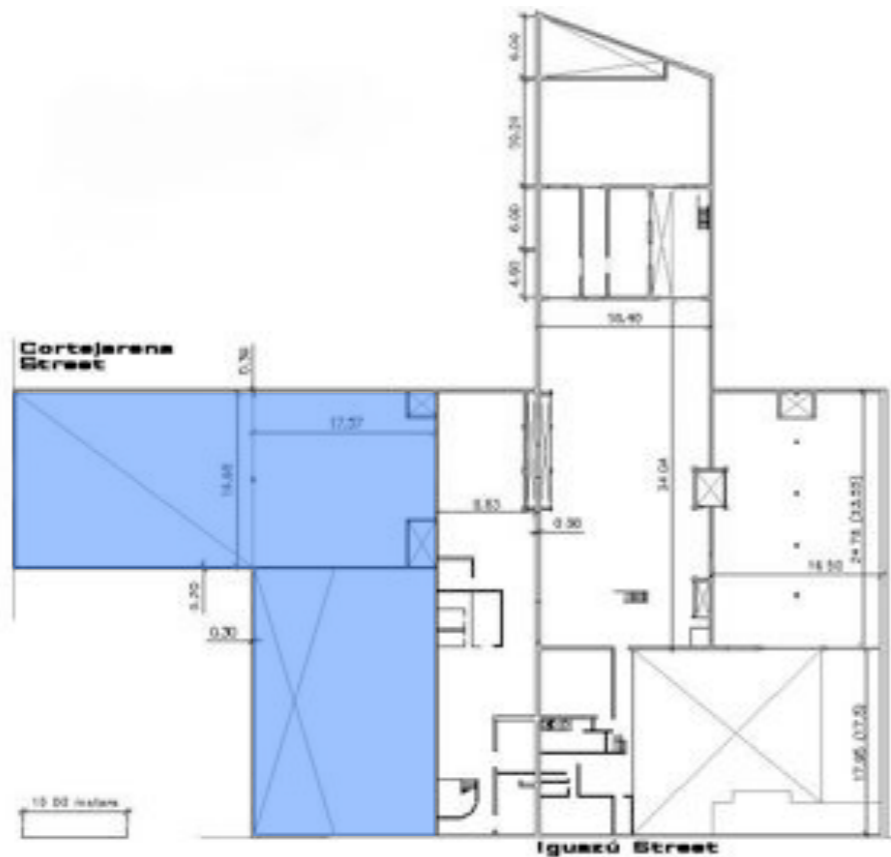
40,62 x 18,85 x 9 y 12 m

conexiones
no

facilidades
Doble acceso a la calle

Accesos
a

Plataforma Calle Cortajerena
Patio Exterior con Entrada para camiones
Entrada 2 Calle Iguazú
TaMaCo



Oficina de Producción



Oficina de Producción

dimensiones

17,5 m²

5 x 3,5 x 2,5 m

conexiones

Monofase (220v)

WIFI

Teléfono

facilidades

DVD

Calefacción

Pizarra

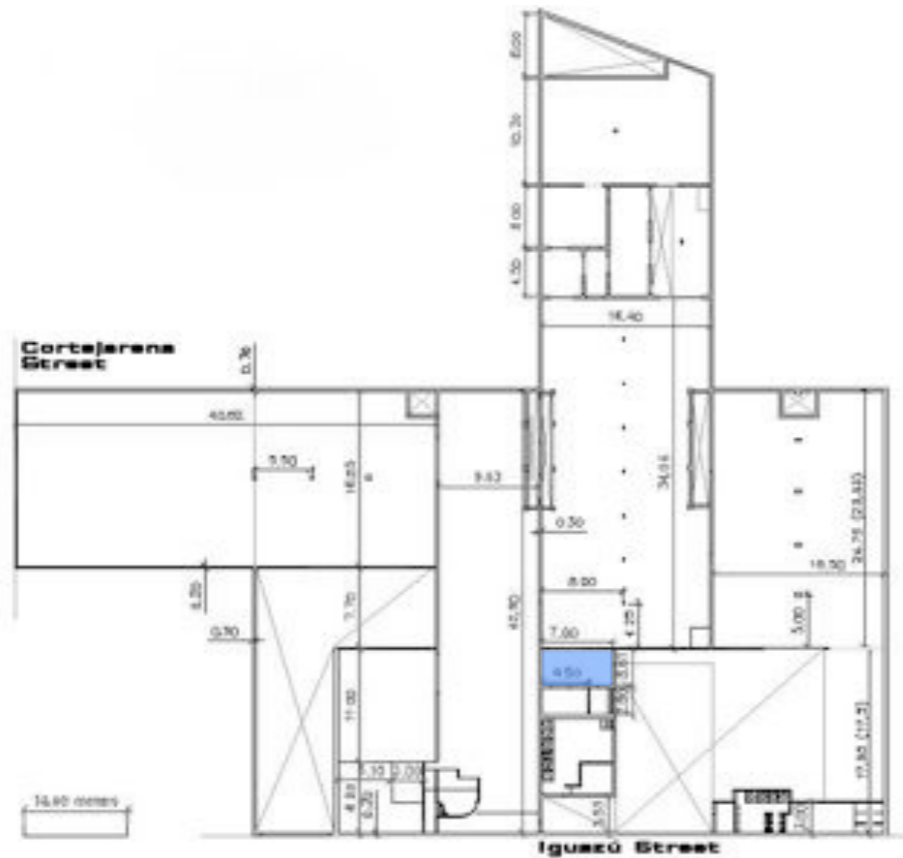
Biblioteca

Accesos

a **Patio Central**

a **Planetario**

a **Sanitarios**





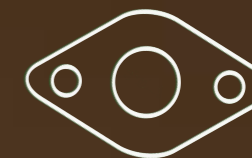
Sanitarios





Terraza





cheLA
Centro Hipermediático
Experimental LatinoAmericano

Para coordinar una visita puede
llamarnos al

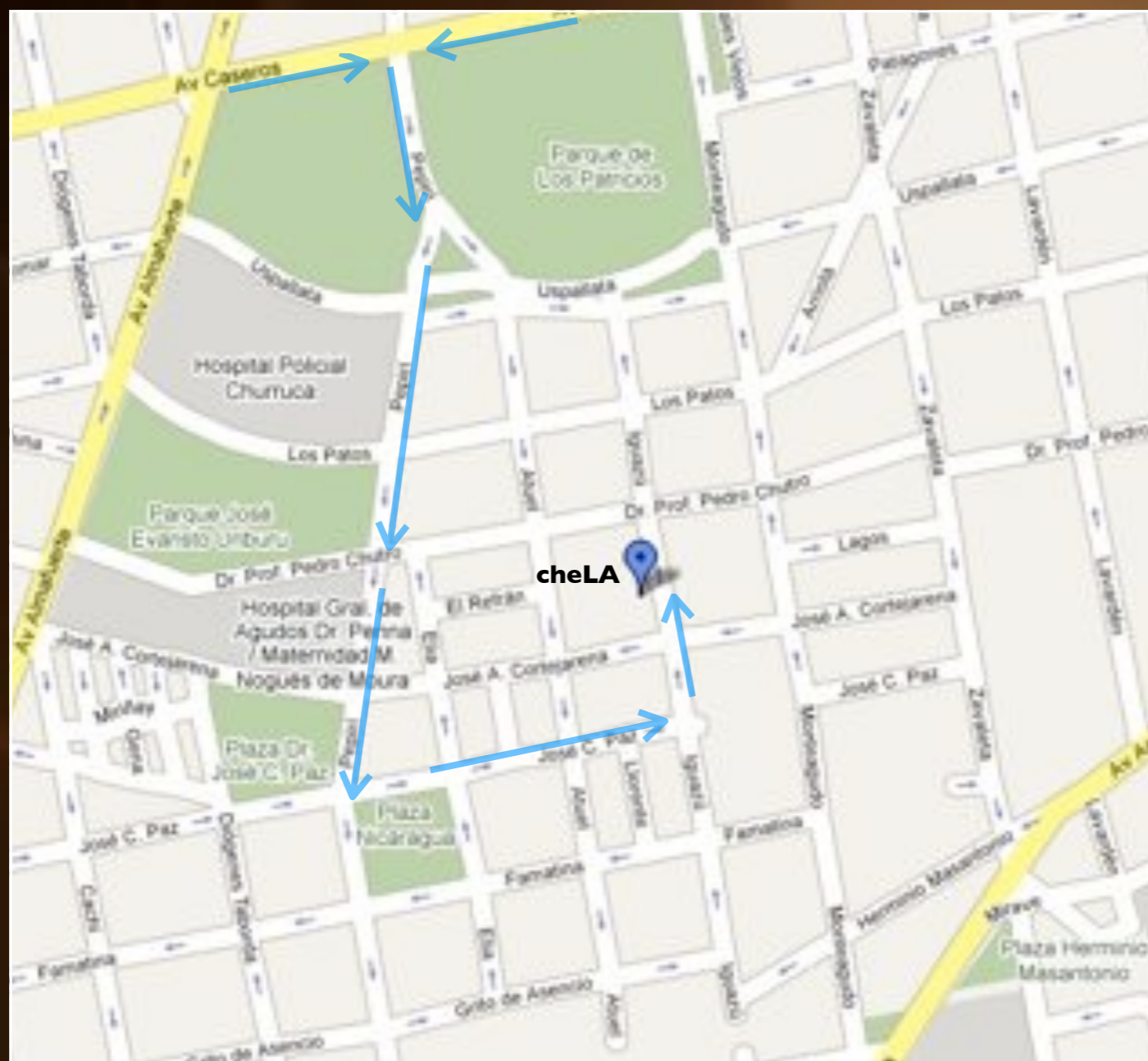
4912 3581

o escribir a

info.chela@gmail.com

Dirección
Iguazú 451
Parque Patricios
Buenos Aires
Argentina

<http://chela.digitalcultures.ucla.edu>



fotos
Louis Philippe Blain
Juan Pablo Ferlat